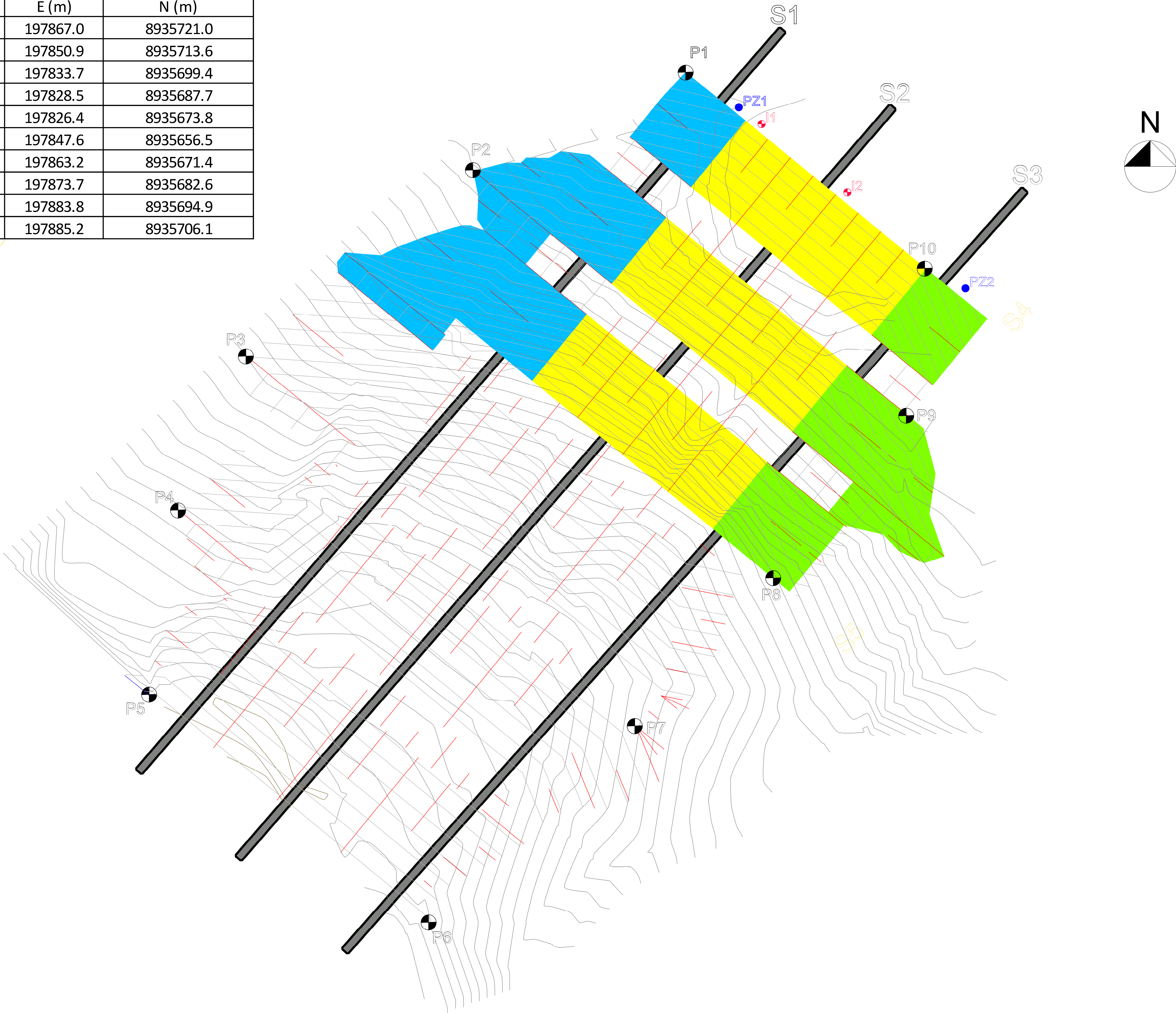


COORDENADAS (DATUM:SIRGAS 2000)		
PONTOS	E (m)	N (m)
P1	197867.0	8935721.0
P2	197850.9	8935713.6
P3	197833.7	8935699.4
P4	197828.5	8935687.7
P5	197826.4	8935673.8
P6	197847.6	8935656.5
P7	197863.2	8935671.4
P8	197873.7	8935682.6
P9	197883.8	8935694.9
P10	197885.2	8935706.1



PLANTA BAIXA

Escala 1/150

DOCUMENTOS DE REFERÊNCIA

Topografia:

BARREIRA - BEBEDOURO 2

Documentos de referência

Norma DNIT 108/2009 - Terraplanagem - Aterro - Especificação de serviço

Norma DNIT 106/2009 - Terraplanagem - Corte - Especificação de serviço

NOTAS GERAIS

1) Recomenda-se que o serviço seja realizado no periodo de estiagem, conforme a NBR 11682;

2) Reitera-se que este projeto, na fase de construção, necessita e detalhamentos.

3) A unidade de comprimento do projeto está em metros;

4) Antes do início da obra e durante a execução desta, deve-se prever vistórias periódicas nas estruturas vizinhas para verificação da integridade e detecção de novas trincas;

5) Recomenda-se a realização de campanha de ensaios triaxiais CID e CIU para determinação dos parâmetros de resistencia da encosta;

6) A execução dos serviços devem ser acompanhados por engenheiro especialista;

7) Os inclinômetros devem estar até 1 m da crista da encosta.

8) A locação da instrumentação em planta não está georreferenciada. Todavia, a geolocalização (com indicação do DATUM) deve ser registrada na instalação destas instrumentações.

LEGENDA

PONTOS GEORREFERENCIADOS

ÁREA TRATADA 1

ÁREA TRATADA 2

ÁREA TRATADA 3

INCLINÔMETRO

PIEZÔMETRO

R00	JUL/2022	R.G.	EMIÇÃO INICIAL		
REV	DATA	RESP	DESCRIÇÃO		
CLIENTE:					
PREFEITURA DE MACEIÓ					
<div><div>TÍTULO:</div><div>CONTENÇÃO DA ENCOSTA CHÁ BEBEDOURO 2 - PLANTA BAIXA</div><div>PROJETO:</div><div>CONTENÇÃO - SOLO GRAMPEADO</div><div>LOCAL:</div><div>CHÁ BEBEDOURO - MACEIÓ - AL</div><div>FASE:</div><div>PROJETO</div></div>					
DATA:	RESPONSÁVEL TÉCNICO:	Nº CREA/CAU:	DISCIPLINA:	COORDENAÇÃO:	REVISÃO:
JUL/2022	Rafael Guillou	0210818522AL	Contenção	Victor L. A. Barros	R00
ESCALA:	Nº DO DOCUMENTO:				FOLHA:
1/150	236.02-CHB-COT-B-01-R00				1/4